

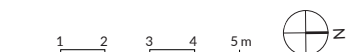
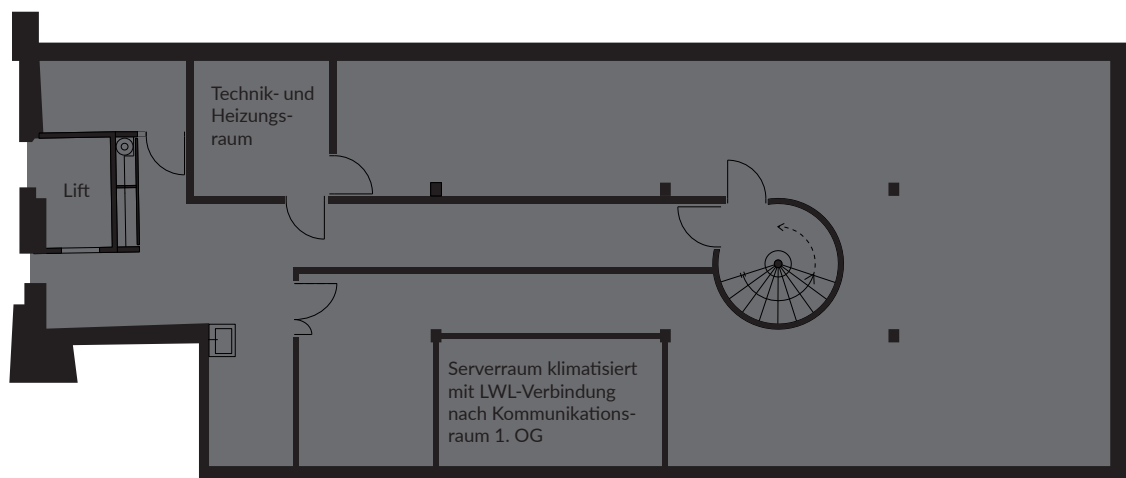
Flächenangebot

Untergeschoss

- Lager ca. 132 m²
- Serverraum klimatisiert
- mit LWL-Verbindung
- nach Kommunikationsraum 1. OG
- Technik und Heizungsraum

Grundriss

Untergeschoss



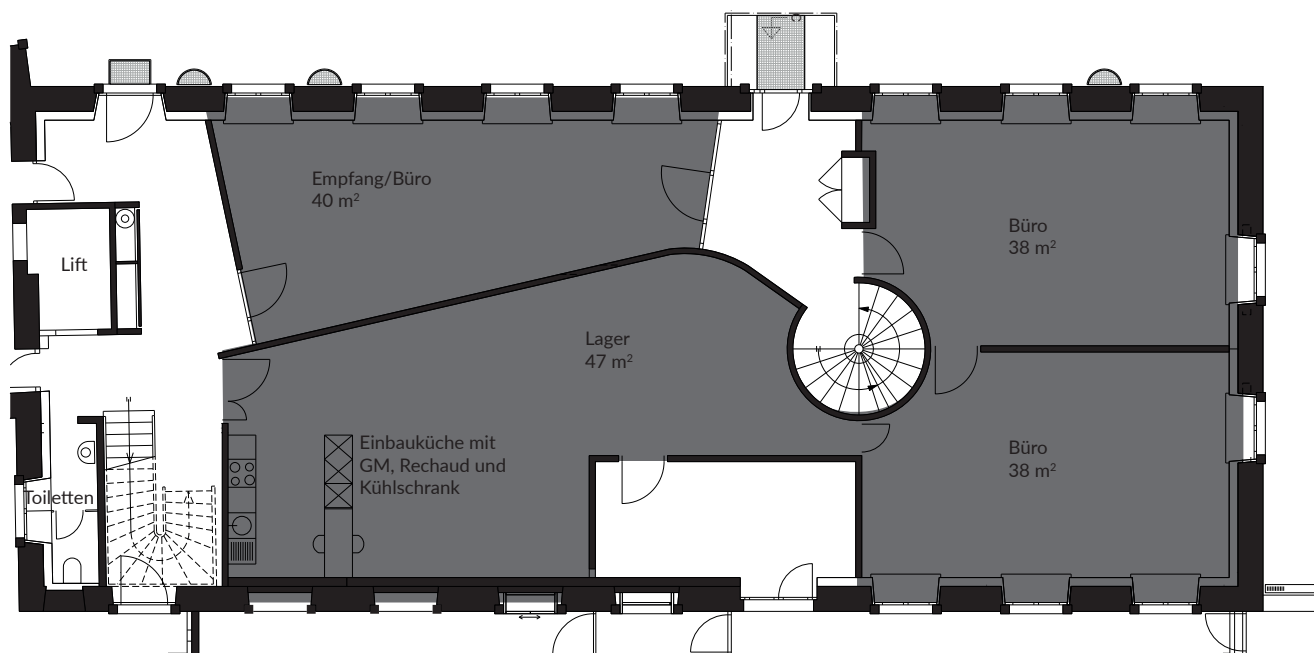
Flächenangebot

Erdgeschoss

- 2 Büro à ca. 38 m²
- Empfang/Büro ca. 40 m²
- Lager ca. 47 m²
- Einbauküche mit Geschirrspülmaschine (GM),
Rechaud und Kühlschrank
- Toiletten-Anlage

Grundriss

Erdgeschoss



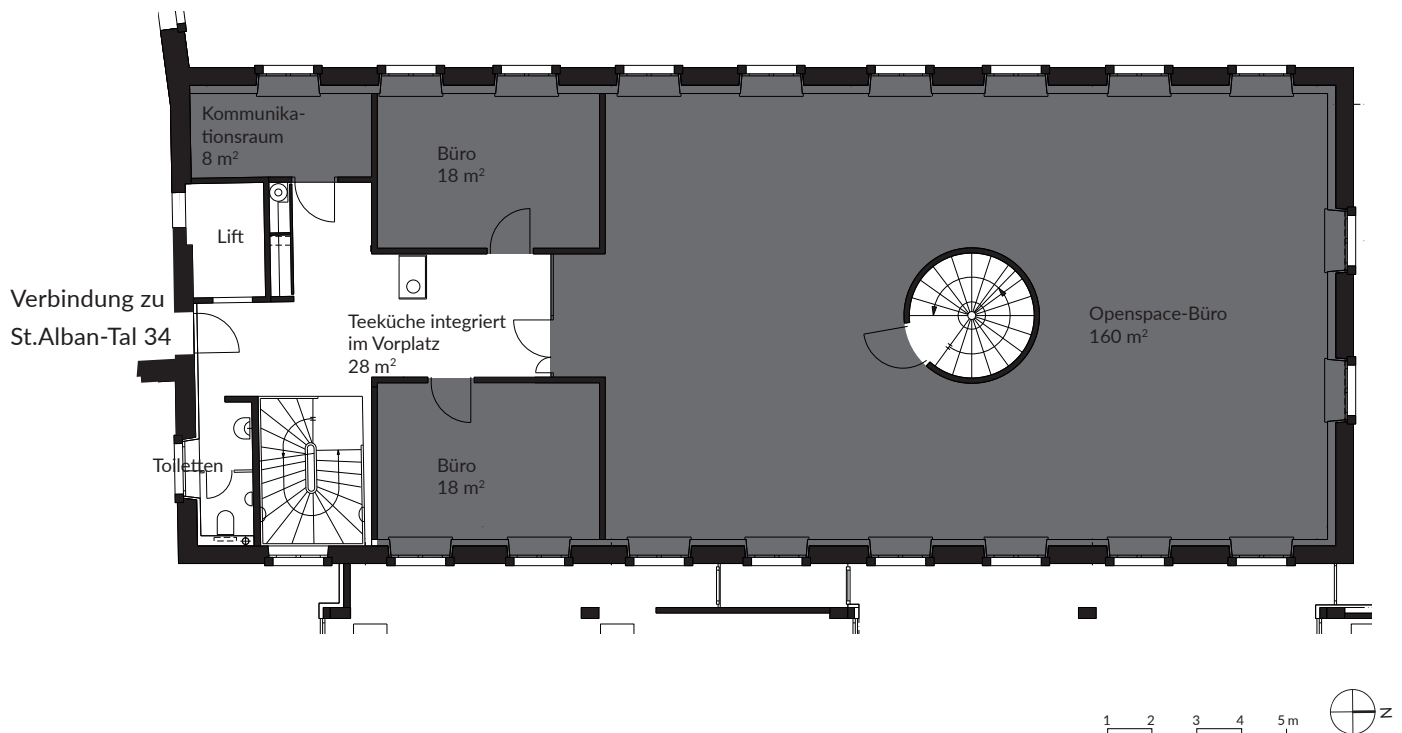
Flächenangebot

1. OG

- 2 Büro à ca. 18 m²
- Openspace-Büro ca. 160 m²
- Teeküche integriert im Vorplatz ca. 28 m²
- Kommunikationsraum ca. 8 m²
- Toiletten-Anlage

Grundriss

1. OG



Flächenangebot

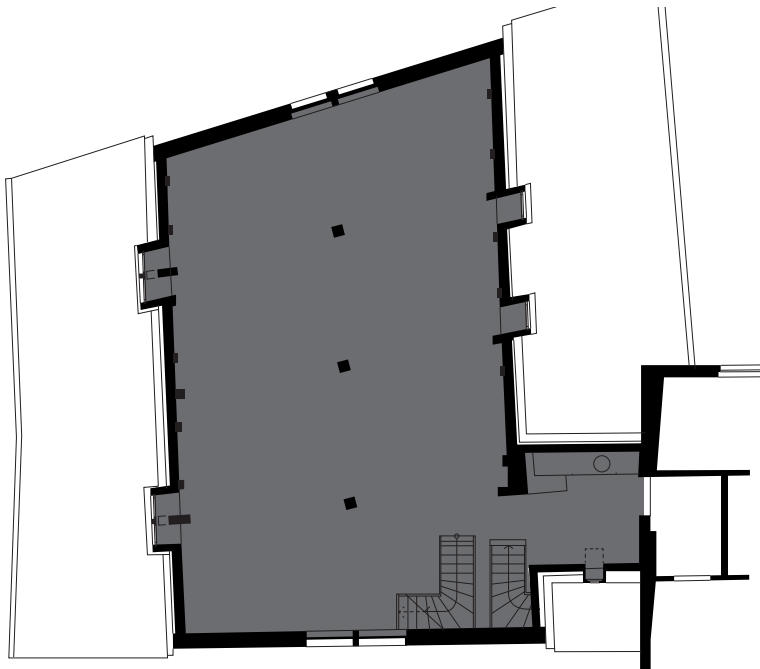
1. OG

Konferenzzimmer im St. Alban-Tal 34

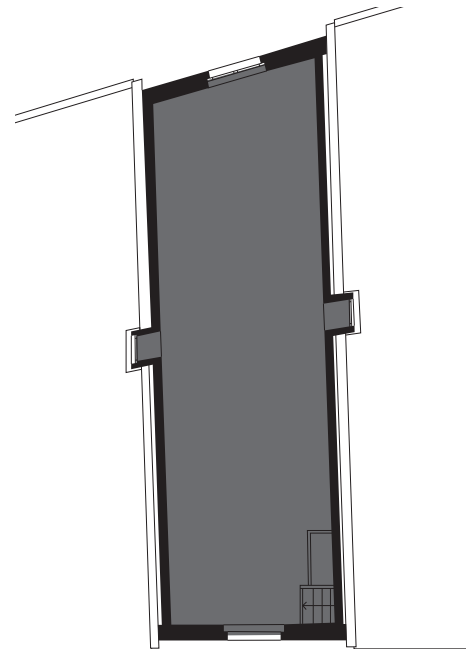
- Im Nebengebäude steht ein zusätzlicher Konferenzraum mit Beamer für ca. 16 Personen zur Verfügung.

Grundrisse

3. und 4. OG



3. OG



4. OG



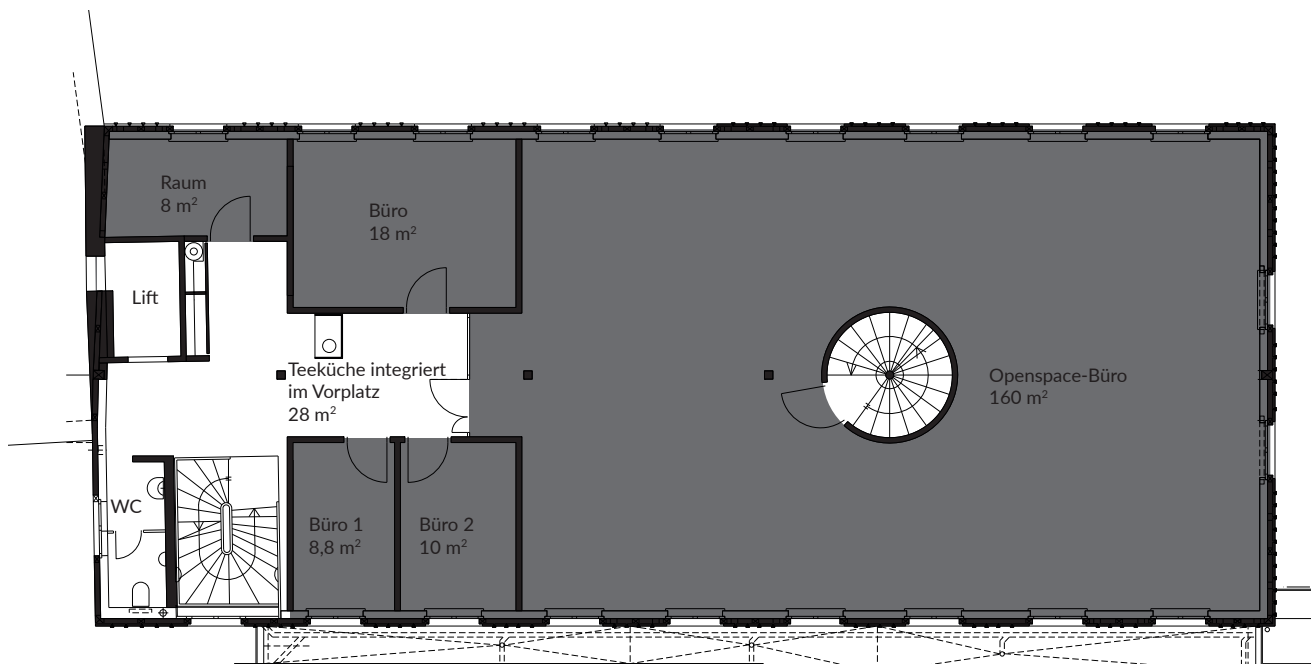
Flächenangebot

2. OG

- Büroräume ca. 18 m², 8,8 m² und 10 m²
- Open-space-Büro ca. 160 m²
- Raum ca. 8 m²
- Teeküche integriert im Vorplatz ca. 28 m²
- Toiletten-Anlage

Grundriss

2. OG



Flächenangebot

Dachgeschoss

- Openspace-Büro ca. 252 m²
- Toiletten-Anlage

Grundriss

Dachgeschoss

