

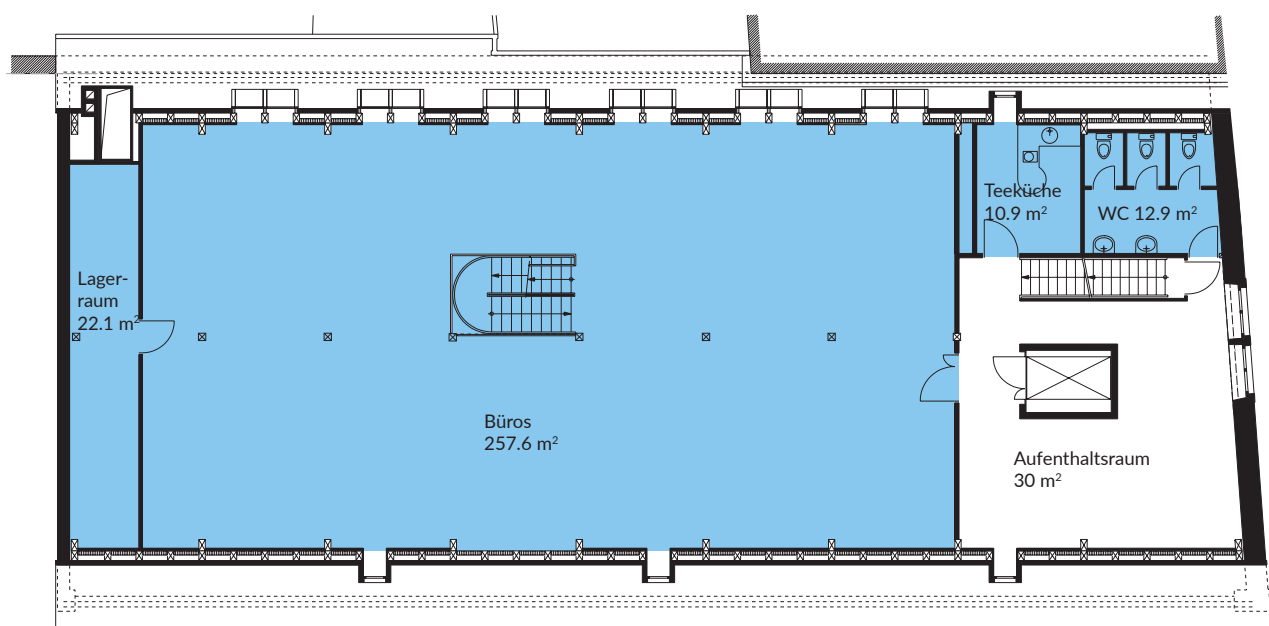
# Flächenangebot

## 3. OG (Klimatisiert)

- 21 Büroarbeitsplätze ca. 257.6 m<sup>2</sup>
- Teeküche ca. 10.9 m<sup>2</sup>
- Lagerraum ca. 22.1 m<sup>2</sup>
- Damen und Herren Toiletten ca. 12.9 m<sup>2</sup>

# Grundriss

## 3. OG



# Flächenangebot

## Galerie (Klimatisiert)

- 7 Büroarbeitsplätze ca. 105.6 m<sup>2</sup>

# Grundriss

## Galerie

